

SAURES[®]

Беспроводная телеметрия и телемеханика

Контроль и управление ресурсами вода, газ, тепло, электричество

Не является публичной офертой, цены и характеристики приведены справочно, актуально на 17.06.2024

The background features a light blue and white color scheme with a technical, circuit-like aesthetic. It includes various hexagonal shapes, some solid and some outlined, connected by thin lines and arrows, suggesting a network or data flow. The overall style is clean and modern, typical of a corporate or technology presentation.

Для кого наше решение

Частые вопросы собственников

3/60

Из счетчика выходят провода, но почему всё по-прежнему на бумажке?



Как не забыть сдать показания вовремя и почему столько набежало?

Как обезопасить своё и соседское имущество от затопления и других аварий?



Как открыть сантехнический люк и не отколоть очередной кусок плитки?



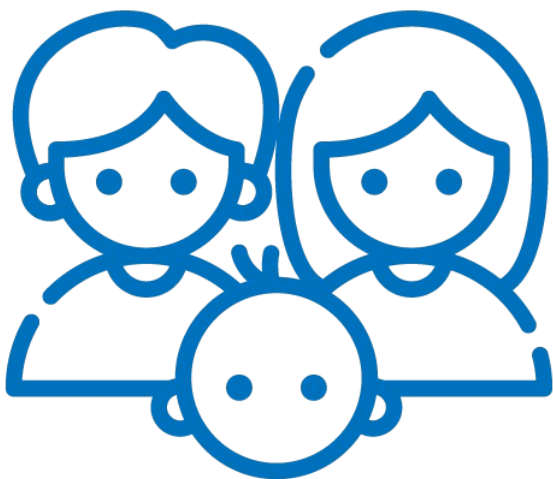
Как вовремя обнаружить, что инженерные системы не работают?



Как держать всю недвижимость под контролем с минимальными затратами?



Квартиры, дачи, дома



50 млн

квартир и частных
домов в России

Потребности:

- Понимать суммы за коммунальные ресурсы в квитанции с детализацией потребления до 1 часа.
- Избежать ошибочных начислений квартплаты и затрат времени на урегулирование проблем по начислениям.
- Забыть про необходимость лезть в сантехнический или электрический шкаф для снятия показаний.
- Защитить жилье от затопления, утечки газа, остановки котельного оборудования.
- Базовые функции умного дома по доступной цене



50 тыс

управляющих
компаний в России

Потребности:

- Контролировать расход ресурсов по всему жилфонду с минимальными затратами.
- Вовремя обнаруживать и реагировать на неисправности общедомовых и внутриквартирных инженерных систем.
- Сократить неточности и затраты времени при вводе данных о расходе в системы учета и отчетности (1С, ГИС ЖКХ и пр.)

Офисная недвижимость



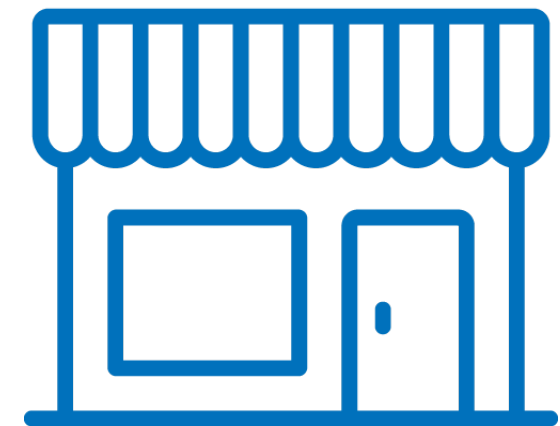
1 млн

офисных помещений
в России

Потребности:

- Собирать и контролировать расход ресурсов по всем объектам и арендаторам с минимальными затратами.
- Контролировать температуру в серверных.
- Вовремя выявлять протечки инженерных коммуникаций.
- Сократить неточности и затраты времени при переносе данных о расходе в системы учета и отчетности (1С, ГИС ЖКХ и пр.)

Рестораны, магазины



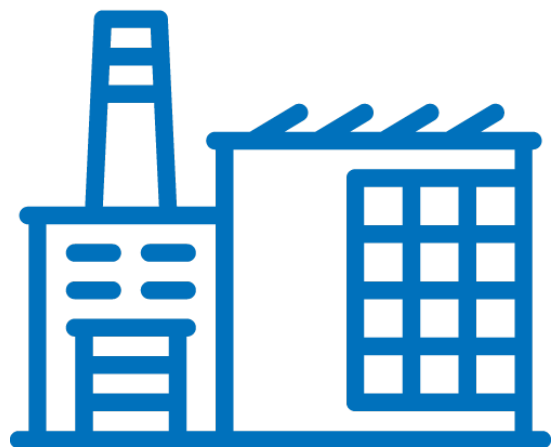
100 тыс

сетевых точек
торговли и общепита
в России

Потребности:

- Собирать и контролировать расход ресурсов по всем объектам с минимальными затратами.
- Вовремя обнаружить неисправность инженерных систем.
- Контролировать температуру в холодильных установках, системах подачи жидкостей, складах, серверных.
- Контролировать работу различных энергопотребителей (потребление, включенность/выключенность и т.д.)

Производство, склады



100 тыс

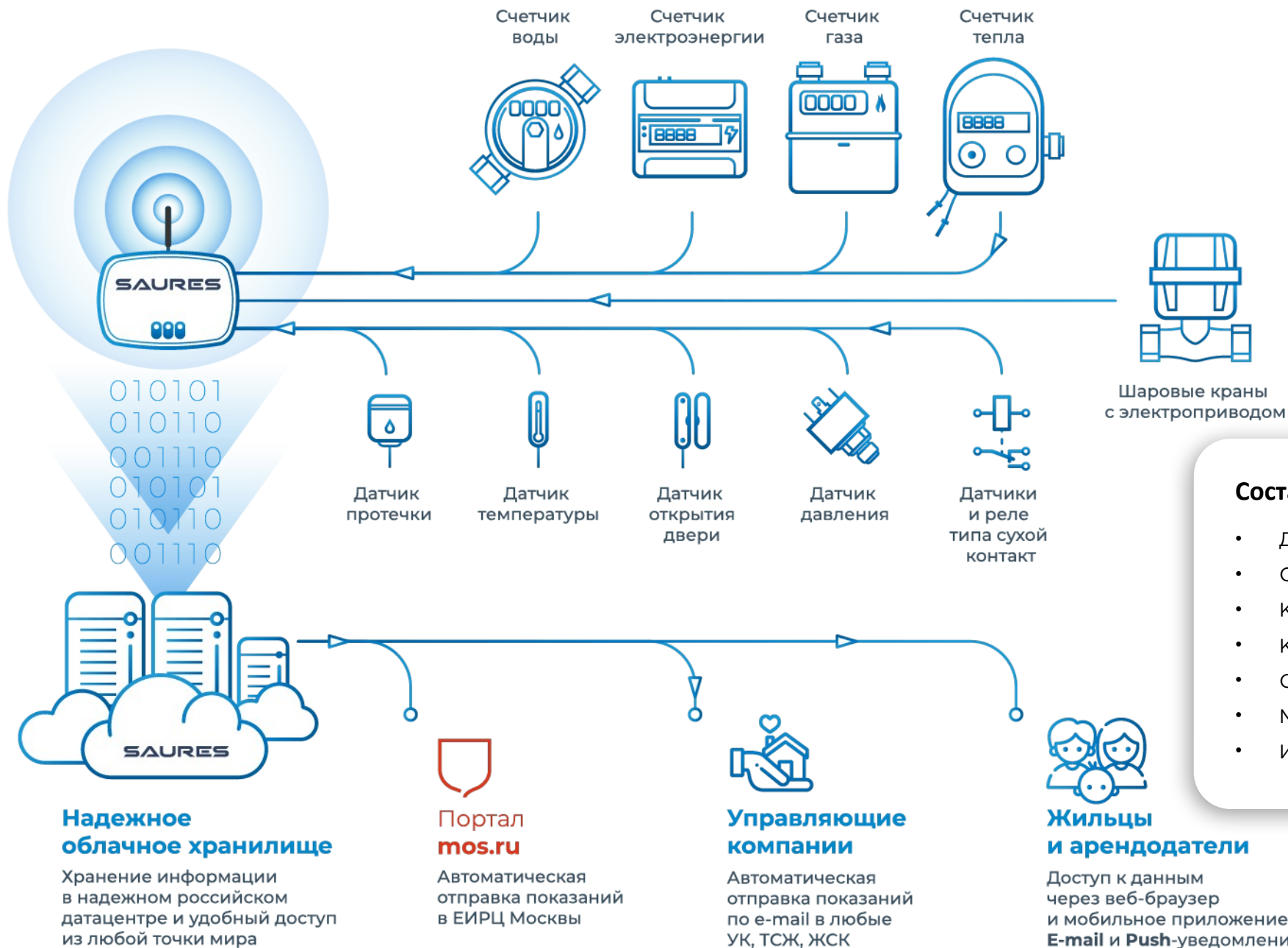
производств и
складов

Потребности:

- Собирать и контролировать расход ресурсов по всем помещениям, цехам с минимальными затратами.
- Вовремя обнаружить неисправность инженерных систем.
- Контролировать температуру в холодильных установках, системах подачи жидкостей, складах, серверных.
- Отслеживать энергоэффективность оборудования и сооружений
- Контролировать давление в воздушных или водяных системах.
- Контролировать работу различного оборудования и станков (энергопотребление, включенность/выключенность и т.д.)

The background features a light blue and white color scheme with a complex pattern of hexagons and circuit-like lines. Some hexagons are solid light blue, while others are white with blue outlines. The circuit lines are thin and grey, connecting various nodes and symbols. The overall aesthetic is clean, modern, and technical.

Программное обеспечение



Составляющие системы:

- Датчики
- Счетчики
- Краны, реле
- Контроллеры
- Облачный сервис
- Мобильные приложения
- Интеграции

Облачный сервис SAURES

11/60

- Выделенный сервер в современном надежном дата-центре в Московской области на Российской ОС АльтЛинукс
- Компания SAURES официальный оператор персональных данных
- ПО SAURES внесено в реестр Российского ПО
- ПО SAURES зарегистрировано в Роспатенте
- Зарегистрированный товарный знак SAURES
- Пользователю не нужно покупать и обслуживать собственный сервер, устанавливать и обновлять программное обеспечение.



Доступ к серверу SAURES

Доступ к данным возможен через любой [веб-браузер](#) и через мобильные приложения SAURES для смартфонов под управлением Android и iOS.



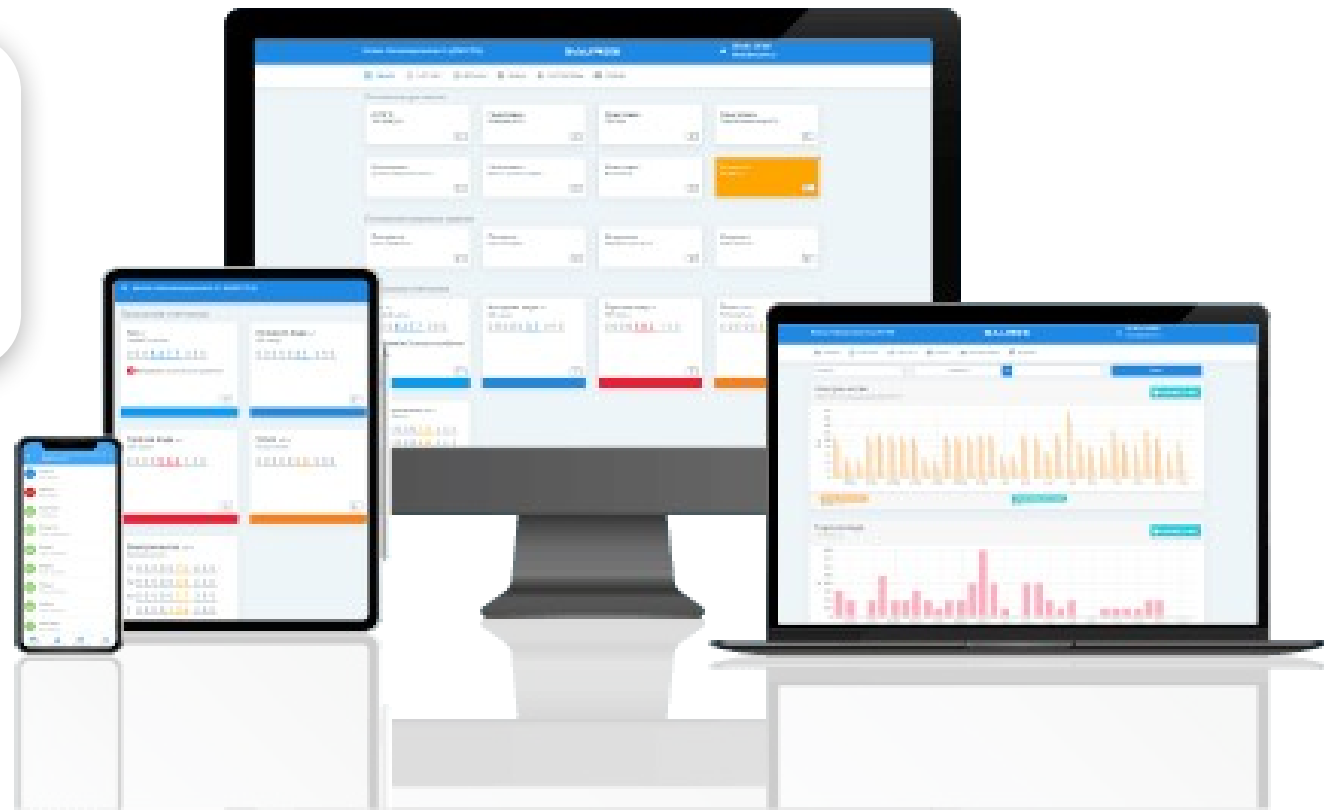
Личный кабинет



Приложение iOS



Приложение Android

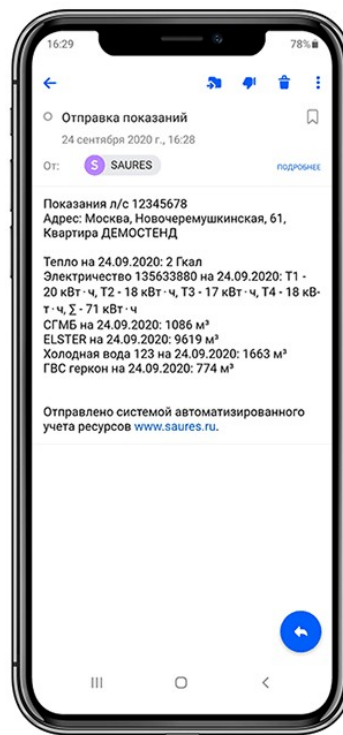


Расписания и уведомления

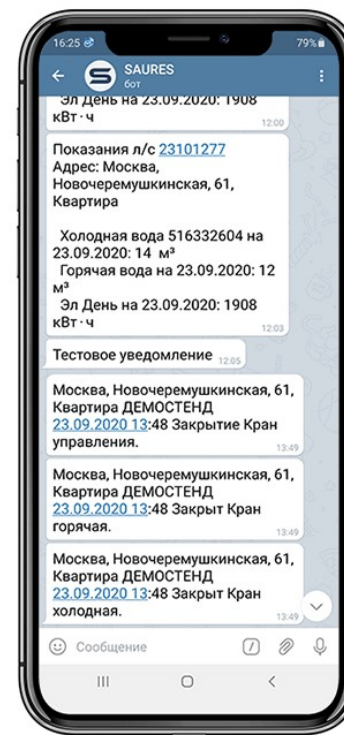
Пользователям расписания и уведомления отправляются в виде PUSH, EMAIL, TELEGRAM, SMS сообщений.

Расписания отправляют показания приборов учета указанному получателю планово в заданный день и час: по воде, по газу, по теплу, по электричеству.

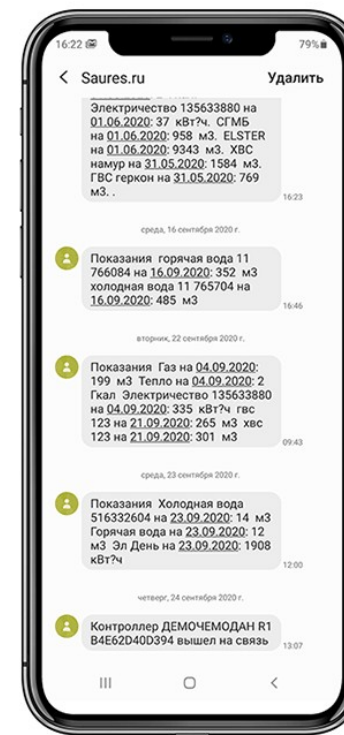
Уведомления отправляют оповещения указанному получателю внепланово при возникновении событий: протечка, включение/выключение устройства, выход температуры или давления за диапазон, обрыв кабеля, разряд батарейки и т.д..



Email



Telegram

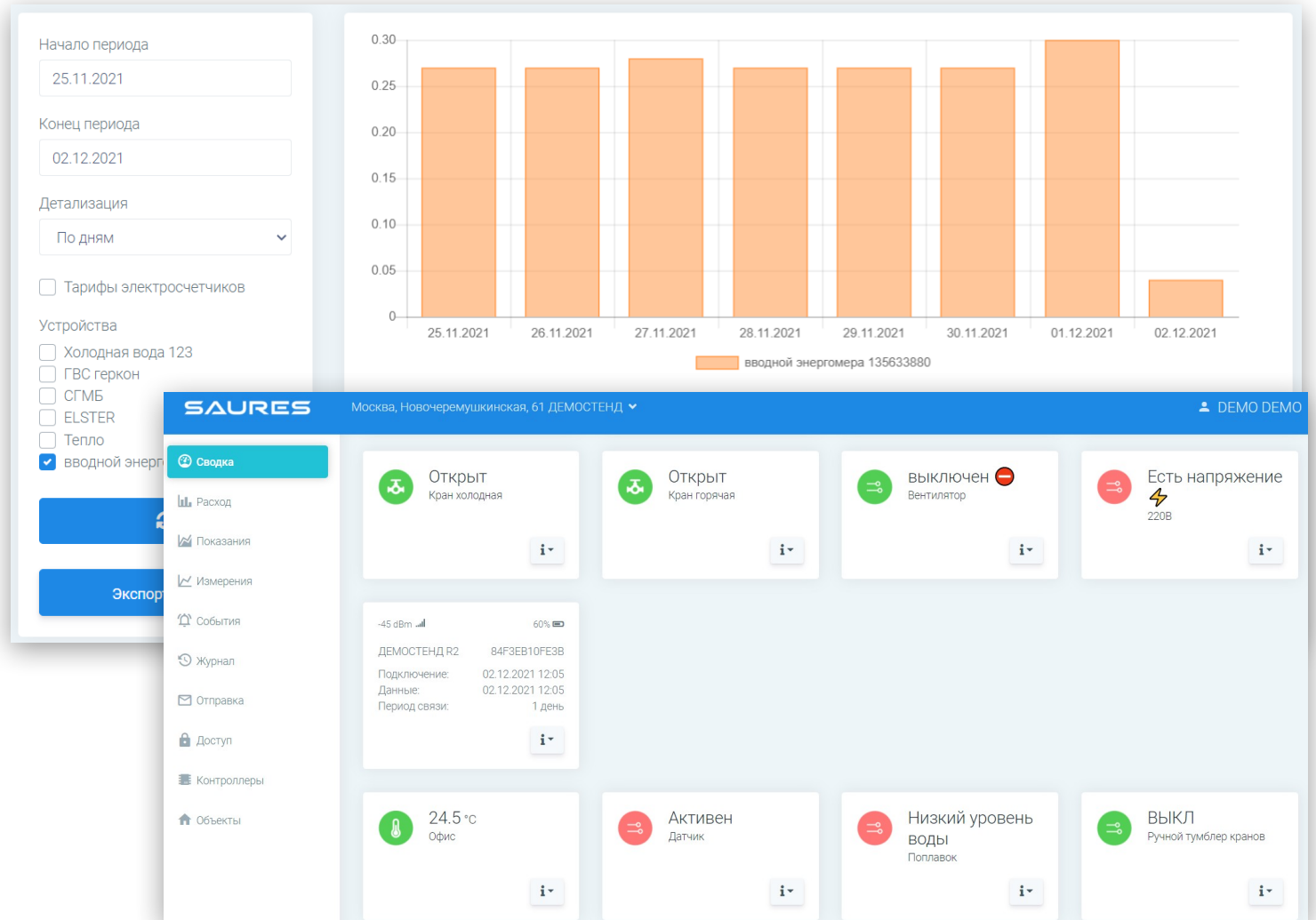


SMS

Личный кабинет

14/60

- Специальный интерфейс для потребителя ресурсов
- Доступ к расходу ресурсов с группировкой час, день, месяц
- Графики по датчикам
- Включение/выключение реле
- Открытие/закрытие кранов
- Управление устройствами
- Предоставление доступа другим лицам
- Журнал действий и событий
- Контроль аварийных ситуаций



Кабинет администратора

15/60

- Специальный интерфейс для Администратора, Оператора, Инженера
- Ввод множества объектов в эксплуатацию
- Контроль всего парка устройств по дому, предприятию или проекту
- Выдача прав доступа потребителям к личному кабинету
- Выдача прав доступа сотрудникам компании к кабинету администратора
- Управление устройствами
- Контроль аварийных ситуаций
- Выгрузка отчетов по всем объектам
- Интеграция с другими системами используя API

The screenshot displays the SAURES administrator interface. The main view shows a list of objects for the location 'Москва, Демонстрационная, 2'. The table below contains the following data:

№ объекта	Лицевой счёт	Пользователи	Телефон	Кол-во устройств	Статус	Монтажная компания
2	123456	3	+79991234567	4	✓	—
3	123456	1	+79991234567	4	✓	—
10	123456	1	+79991234567	4	✓	—
11	123456	1	+79991234567	4	✓	—
22	123456	1	+79991234567	2	✓	—
24	123456	1	+79991234567	2	✓	—
25	123456	1	+79991234567	0	✓	—
26	123456	1	+79991234567	4	✓	—
29	123456	1	+79991234567	2	✓	—

Below the table, a summary dashboard provides the following statistics:

- Объекты в управлении: 1 адрес, 23 объектов, 25 пользователей
- Контроллеры: 31 общее количество, 0 не вышли на связь, 0 заряд батареи менее 10%, 0 в очереди на обновление прошивки
- Подключенное оборудование: 31 счетчики холодной воды, 31 счетчики горячей воды

Интеграция с сервером SAURES

16/60

- Передача показаний воды на портал **MOS.RU**
<https://www.mos.ru/city/projects/smartdevice/>
- Передача показаний воды, тепла, электроэнергии в **МосОблЕИРЦ**
- Обмен с учетной системой файлами в формате **Excel/CSV**
- Встроенная интеграция в «**1С:Учет в управляющих компаниях ЖКХ, ТСЖ, ЖСК**»
- Самостоятельная интеграция в свою учетную систему и в свое мобильное приложение, используя простое **REST API (HTML)** <https://api.saures.ru/doc/>
- Встроенная интеграция с **Умный дом Яндекс**,
- Чат-бот **Telegram**
- Модуль для встраивания в **Iridium**



Безопасность

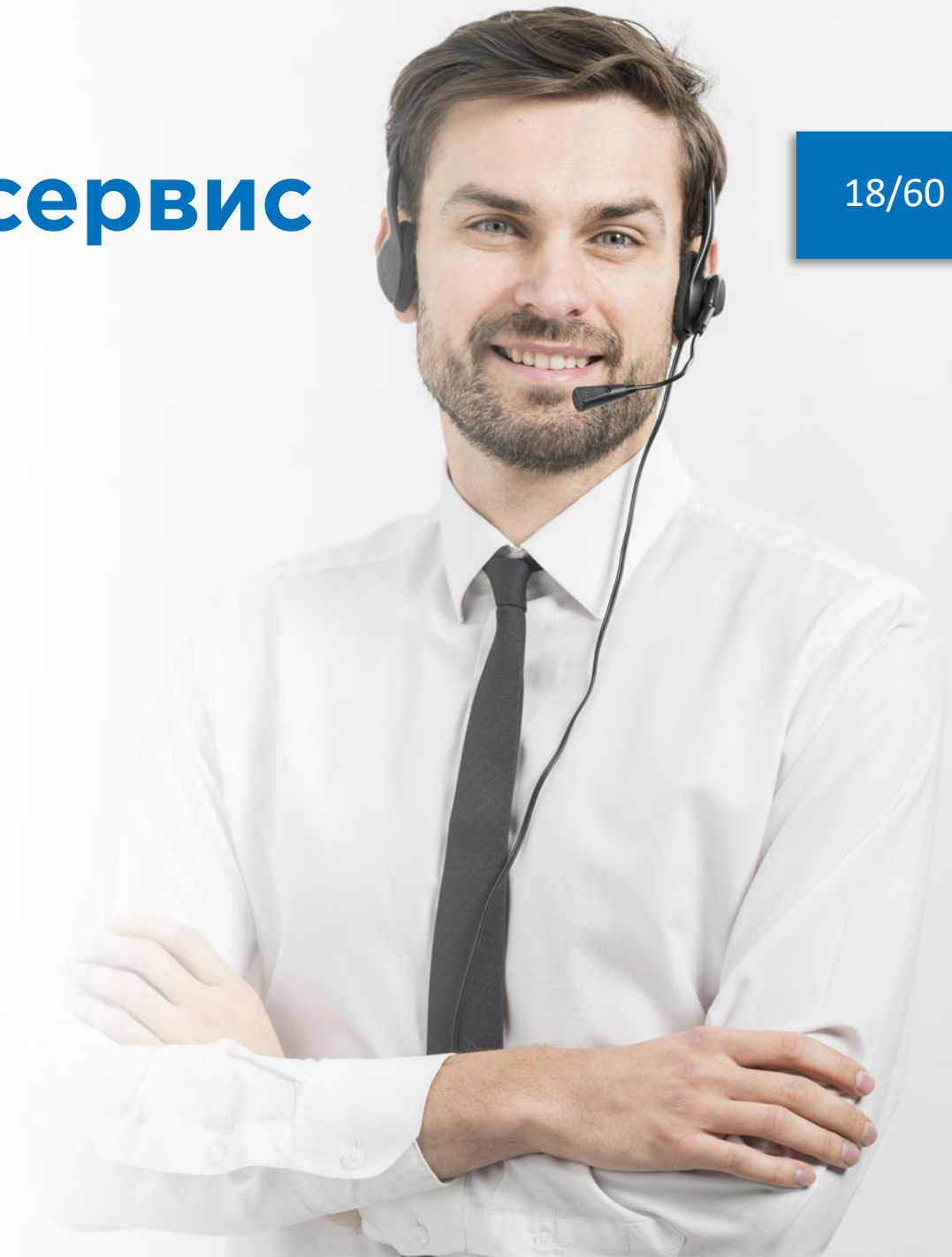
- Система не хранит паролей доступа
- Наши устройства не требуют внешнего IP адреса, всегда являются инициатором передачи данных, работают напрямую с облачным сервисом SAURES
- Устройство выходит на связь на 10 секунд раз в сутки в случайное время и не предоставляет возможности злоумышленнику подключиться к нему удаленно
- Мы используем каналы передачи данных только в лицензируемом диапазоне частот: Wi-Fi 2.4 ГГц и NB-IoT 800-1800 МГц



Контроль, гарантии, сервис

18/60

- Сервер SAURES контролирует наличие связи с приборами, сохранность их корпусов и работоспособность счетчиков.
- В случае отсутствия связи с прибором сервер оповещает инженерные службы. Частота опроса настраивается.
- Сервисное обслуживание самостоятельно или по договору.
- На оборудование распространяется гарантия производителя – 2 года.



The background features a light blue and white color scheme with a technical, circuit-like aesthetic. It includes various hexagonal shapes, some solid and some outlined, connected by thin lines and arrows, suggesting a network or data flow. The overall style is clean and modern, typical of a corporate or technical presentation.

Функции и решения

Поддержка более 100 моделей оборудования

20/60

- Счетчики воды, газа, тепла, электричества с импульсным выходом: ГЕРКОН, НАМУР, открытый коллектор
- Счетчики воды, тепла, электричества с интерфейсом RS-485
- Датчики протечки и электро-шаровые краны GIDROLOCK, NEPTUN
- Электромагнитные и твердотельные реле управления произвольной нагрузкой
- Датчики с сухими контактами: магнито-контактные, уровня, положения, двери, реле 220В, реле давления и т.д.
- Датчики температуры NTC от -40 до +120 °С
- Датчики давления газа/жидкости токовая петля 4-20 мА
- Датчики загазованности пропан, метан, СО
- Бесконтактные датчики тока -3 - +3 Вольта в режиме счетчика электроэнергии технического учета
- Системы защиты от протечки Гидролок, Нептун, Аквасторож (SAURES выступает в качестве коммуникатора с владельцем)

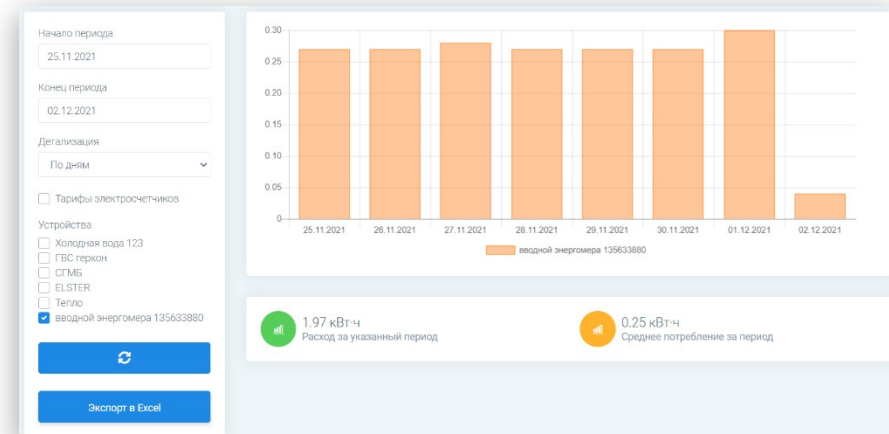
[Описание основных решений на сайте](#)

[Полный список совместимого оборудования на сайте](#)

Учет воды, газа, тепла, электричества

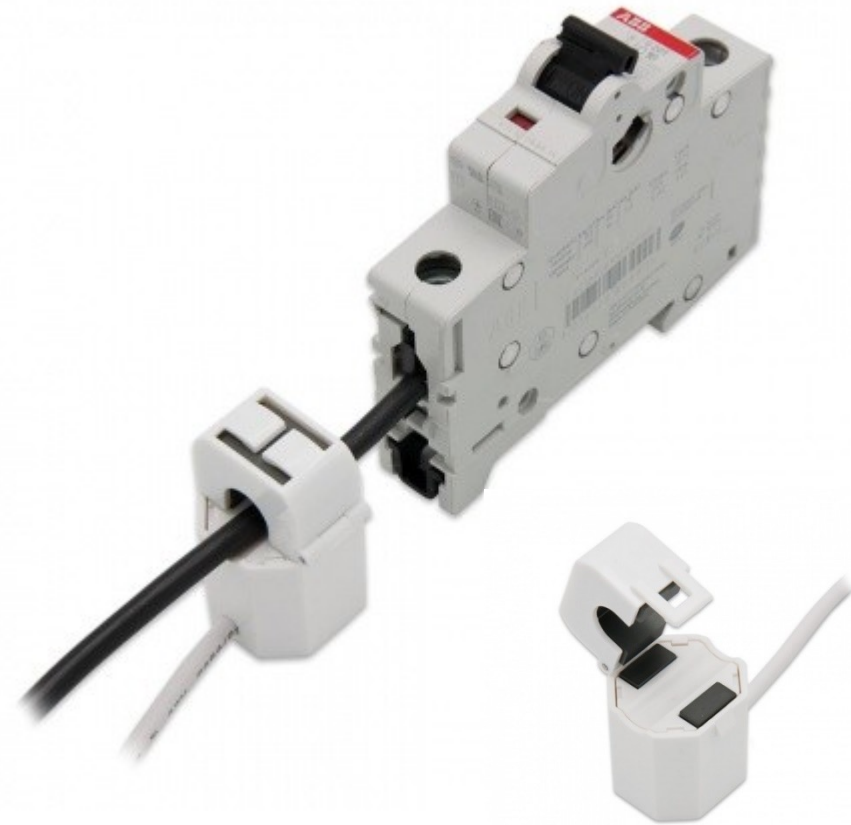
21/60

- Статистика потребления по часам, дням, месяцам в виде графиков
- Выгрузка в EXCEL с нужной детализацией
- Оповещение при продолжительной остановке счетчика, например, нет потребления газа
- Оповещение при подозрительном расходе на счетчике, например, забыли закрыть кран или сорвало шланг
- Автоматическое аварийное перекрытие воды или управление реле при подозрительном расходе на счетчике
- Автоматическая ежемесячная отправка показаний EMAIL, TELEGRAM, PUSH, SMS, MOS.RU, МОСОБЛЕИРЦ в назначенный день и час



Технический учет электроэнергии

- Бесконтактная установка, не требуется снятие изоляции и проведение высоковольтных работ
- Альтернатива обычному счетчику электроэнергии
- Детализация потребления по часам, дням, месяцам
- Мобильность установки
- В случае питания только от батареек контроллер автономно работает около 1 месяца и позволяет снять профиль потребления определенной нагрузки
- Пропорциональное распределение общего расхода вводного счетчика по потребителям
- Помогает выявить несанкционированное или не рациональное использование электроприборов
- Не является сертифицированным средством измерения, погрешность до 10%



Защита от протечки по датчикам

Датчики протечки устанавливаются в местах наиболее вероятного появления воды:

- санузлы
- бойлерные
- котельные
- водопроводные шахты
- водяные системы охлаждения
- очистительные системы
- стиральные и посудомоечные машины
- установки и станки с подачей воды
- и т.д.

Датчики бывают проводные и беспроводные. Срок службы батареек в беспроводных датчиках до 10 лет.

На вводе воды опционально может быть установлен автоматически управляемый электрический кран перекрытия воды. Питание осуществляется от батареек или от сети.



Защита от аварий по счетчикам

Уникальный современный алгоритм анализирует характер расхода воды и сообщает о подозрительных ситуациях. Данная функция полезна для контроля:

- открытого водопроводного крана по причине забывчивости или неаккуратности владельца или персонала
- поломки сантехники, например, залипшей кнопке унитаза
- срыва уличного шланга
- заклинивших аварийных клапанов сброса избыточного давления
- незаметной скрытой течи в местах соединений
- перетока холодной воды в горячую или наоборот, например, при отсутствии обратных клапанов и/или регуляторов давления

На вводе воды опционально может быть установлен автоматически управляемый электрический кран перекрытия воды. Питание осуществляется от батареек или от сети.



Управление электрошаровыми кранами

25/60

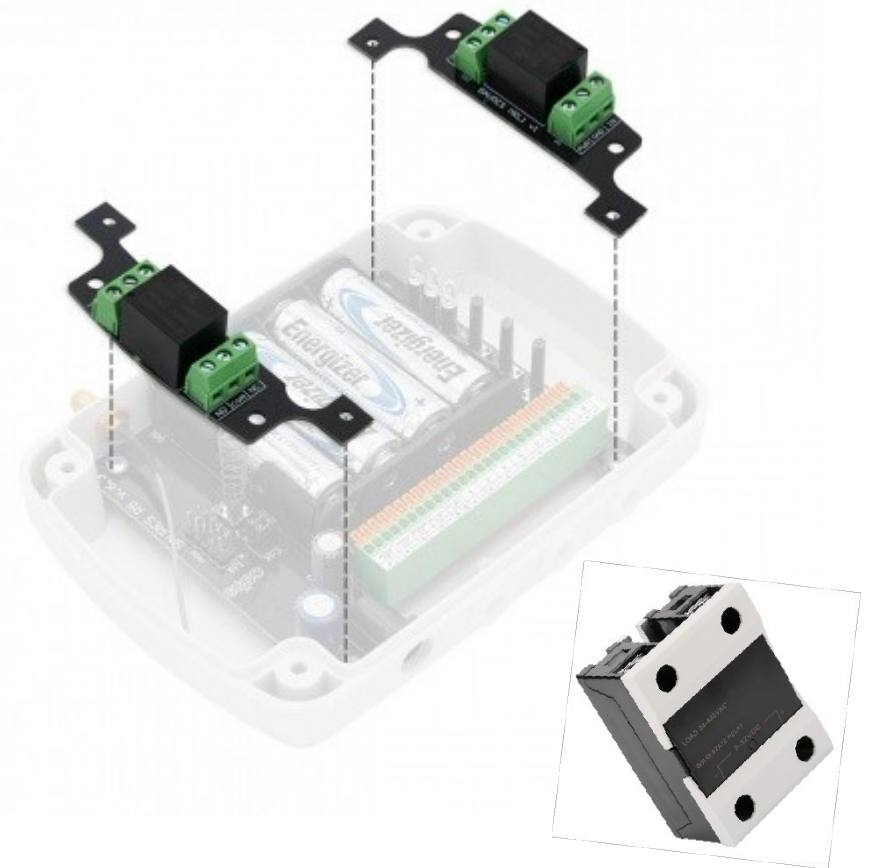
- Двухходовые и трехходовые конструкции
- Различные варианты электропитания: безопасное питание от 12 Вольт и/или от встроенных батареек до 10 лет
- Горячекованная латунь Италия
- Управление трехходовыми кранами для перенаправления потока жидкости: отопление, центральная ГВС и собственный бойлер, альтернативная энергетика, садоводство, промышленные установки
- Дистанционное управление кранами из личного кабинета
- Автоматическое управление кранами по датчикам температуры, давления, сухой контакт, протечки с оповещением о произошедшем событии
- Ручное управление штатной кнопкой на корпусе контроллера



Управление произвольной нагрузкой

26/60

- Дистанционное управление произвольной нагрузкой через реле из личного кабинета
- Автоматическое управление электрическими устройствами по датчикам температуры, давления, сухой контакт, протечки
- Ручное управление штатной кнопкой на корпусе контроллера
- Внешние и встраиваемые электромагнитные и твердотельные реле
- Внешние промышленные твердотельные реле с управлением от 3 Вольт



Контроль дверей, датчиков, вкл/выкл

27/60

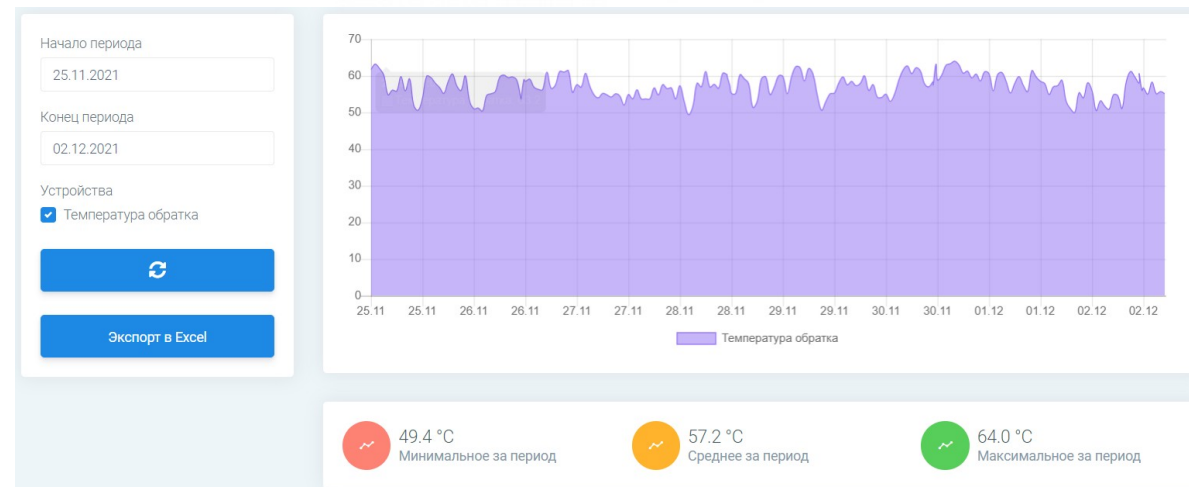
- Подключение любых датчиков типа «сухой контакт»
- Контроль работы оборудования по реле напряжения
- Контроль наличия электроснабжения по реле напряжения
- Контроль загазованности пропан, метан, СО
- Уровень жидкости в ёмкости, септике, дренаже
- Оповещение при сработке
- Журналирование всех событий



Контроль давления и температуры

28/60

- Контроль давления и температуры в системах отопления/водоснабжения
- Дискретность 0.1 градуса или 0.1 Бар
- Датчики с накладной и погружной конструкцией
- Управлением кранами и реле по заданным порогам
- Оповещение при выходе за диапазон
- Графики за произвольный период
- Отправка текущих значений по расписанию EMAIL, Telegram, PUSH, SMS



Уникальность решения

29/60

- Продаём действительно готовое решение для конечного потребителя: устройство – облако – личный кабинет – мобильные приложения – интеграция
- Позволяем достичь конечной цели для потребителя – это появление показаний приборов учета в управляющей компании без участия человека
- Потребитель сам может установить оборудование и зарегистрировать личный кабинет с помощью удобного и простого интерфейса.
- Решение коробочное, которое может продаваться в магазинах электроники и сделай сам
- Используются современные и универсальные радио- и микропотребляющие- технологии, которые не ограничивают область и место применения нашего решения

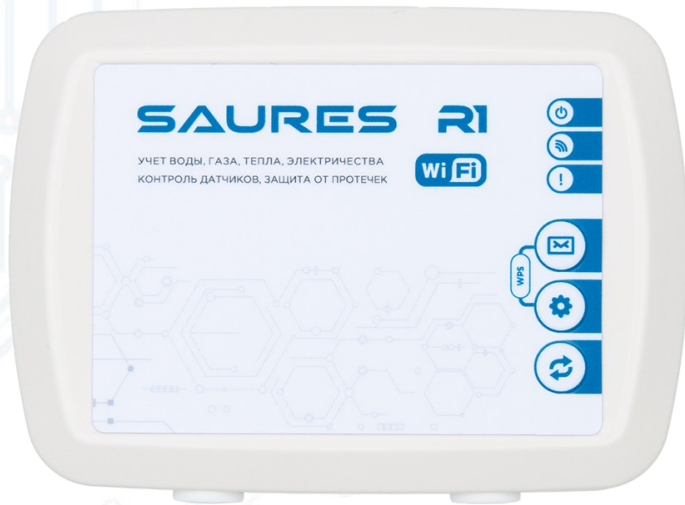


The background features a light blue and white color scheme with a technical, circuit-like aesthetic. It includes various hexagonal shapes, some solid and some with gradients, and thin lines representing circuit traces and nodes. The overall composition is clean and modern, typical of a digital or engineering-themed presentation.

Контроллеры

Контроллер SAURES R1 Wi-Fi

31/60



Подключаемые устройства:

4 аналоговых канала

Интерфейсы: АЦП

Передача данных:

Ежедневная передача почасовых показаний через Wi-Fi сеть. В отсутствии связи хранение часового архива 1 месяц. Функция инициации передачи по объему. Удаленное обновление прошивки.

Питание:

Три щелочные батареи АА. Продолжительность работы от батарей до 6 лет (в зависимости от частоты связи с сервером).

Розничная цена

5000 руб.

Контроллер SAURES R2 Wi-Fi

32/60



Подключаемые устройства:

8 аналоговых каналов

Интерфейсы: АЦП

Передача данных:

Ежедневная передача почасовых показаний через Wi-Fi сеть. В отсутствии связи хранение часового архива 1 месяц. Функция инициации передачи по объему. Удаленное обновление прошивки.

Питание:

Гибридное: три щелочные батареи АА и/или блок питания 9-30 Вольт, с автоматическим переключением. Продолжительность работы от батарей до 6 лет (в зависимости от частоты связи с сервером).

Розничная цена

10000 руб.

Контроллер SAURES R4 Wi-Fi

33/60



Розничная цена
10000 руб.

Установка на DIN рейку

Подключаемые устройства:

4 аналоговых и 8 цифровых каналов

Питание для внешних датчиков и устройств: 12.0 В

Интерфейсы: АЦП, RS-485

Передача данных:

Ежедневная передача почасовых показаний через Wi-Fi. В отсутствии связи хранение часового архива 1 месяц. Функция инициации передачи по объему. Удаленное обновление прошивки.

Три варианта питания:

- Встроенный блок питания 220 Вольт в 12 Вольт.
- Внешний блок питания 11-28 Вольт.
- Литиевая батарея формат С (ER26500M). Продолжительность работы от батарей до 6 лет (в зависимости от частоты связи с сервером).

Контроллер SAURES R5 Wi-Fi

34/60



Розничная цена
15000 руб.

Подключаемые устройства:

8 аналоговых и 8 цифровых каналов

Питание для внешних датчиков и устройств: 5.5-14 В

Интерфейсы: АЦП, RS-485

Передача данных:

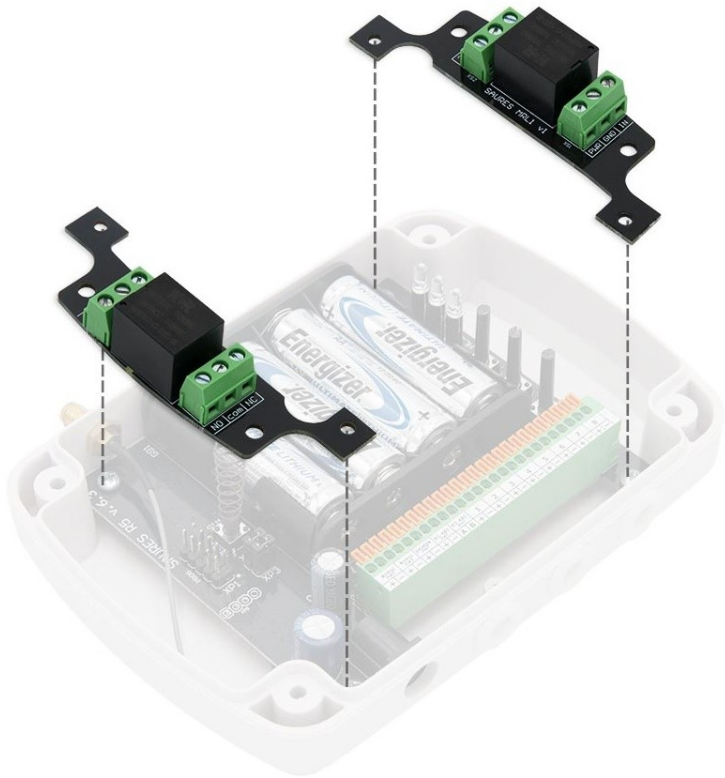
Ежедневная передача почасовых показаний через Wi-Fi сеть. В отсутствии связи хранение часового архива 1 месяц. Функция инициации передачи по объему. Удаленное обновление прошивки.

Питание:

Гибридное: четыре батареи АА и/или блок питания 11-28 Вольт, с автоматическим переключением. Возможно использование только питания от батарей. Продолжительность работы от батарей до 6 лет (в зависимости от частоты связи с сервером).

Реле для контроллера SAURES R5

35/60



Розничная цена
1000 руб.

Электромагнитное реле 10А/240VAC

Устанавливается до 2х штук в штатные места контроллера R5

Каждое реле занимает один канал контроллера R5

Управление нагрузкой:

- По датчикам температуры
- По датчикам давления
- По любым типа сухой контакт

Область применения:

- Подключение к контроллеру сторонних электрошаровых кранов, требующих силовой коммутации: НЕПТУН, АКВАСТОРОЖ и т.д.
- В системах защиты от протечки, когда нужно в случае аварии отключать насос
- Для управления произвольными насосами, нагревателями, освещением, термоэлектрическими головками, разнообразными механизмами вручную из кабинета или автоматически по датчикам температуры и давления
- И многое другое!

Контроллер SAURES R6 NB-IoT

36/60



Розничная цена

13000 руб.

Пакет трафика
«12Мб на 6 лет»
включен в стоимость

Подключаемые устройства:

8 аналоговых и 32 цифровых каналов

Питание для внешних датчиков и устройств: 3.3-3.9 В, 12.0 В

Интерфейсы: АЦП, RS-485

Передача данных:

Ежедневная передача почасовых показаний через сотовую сеть МТС NB-IoT. В отсутствии связи хранение часового архива 1 месяц. Функция инициации передачи по объему. Удаленное обновление прошивки.

Питание:

Гибридное: литиевая батарея формат С (ER26500M) и/или 9-30 Вольт, с автоматическим переключением. Возможно использование только питания от батарей. Продолжительность работы от батарей до 6 лет (в зависимости от частоты связи с сервером).

Контроллер SAURES R7 NB-IoT

37/60



Розничная цена
13000 руб.

Пакет трафика
«12Мб на 6 лет»
включен в стоимость

Установка на DIN рейку

Подключаемые устройства:

4 аналоговых и 32 цифровых каналов

Питание для внешних датчиков и устройств: 12.0 В

Интерфейсы: АЦП, RS-485

Передача данных:

Ежедневная передача почасовых показаний через сотовую сеть МТС NB-IoT. В отсутствии связи хранение часового архива 1 месяц. Функция инициации передачи по объему. Удаленное обновление прошивки.

Три варианта питания:

- Встроенный блок питания 220 Вольт в 12 Вольт.
- Внешний блок питания 11-28 Вольт.
- Литиевая батарея формат С (ER26500M). Продолжительность работы от батарей до 6 лет (в зависимости от частоты связи с сервером).

Контроллер SAURES R8 NB-IoT

38/60



Подключаемые устройства:

4 аналоговых канала

Интерфейсы: АЦП

Передача данных:

Ежедневная передача почасовых показаний через NB-IoT сеть. В отсутствии связи хранение часового архива 1 месяц. Функция инициации передачи по объему. Удаленное обновление прошивки.

Питание:

Три щелочные батареи АА. Продолжительность работы от батарей до 6 лет (в зависимости от частоты связи с сервером).

Розничная цена

8000 руб.

Пакет трафика

«12Мб на 6 лет»

включен в стоимость



Технологии на рынке

Проводные системы конкурентов

40/60

Высокий ценовой уровень.

Стоимость включает высокую стоимость материалов и работ по прокладке.

Требуется проектирование и монтаж на черновой стадии строительства.

Длительный и трудоемкий монтаж.

Необходимость проведения пыльных, грязных работ. В некоторых случаях в принципе отсутствует возможность протянуть провода.

Дорогостоящая, хлопотная эксплуатация.

Провода подвержены механическим повреждениям, обрывам, окислению, ослаблению контакта.

GPRS системы конкурентов

41/60

Средний ценовой уровень

В стоимость входит разовая покупка или ежемесячная оплата sim-карты.

Подключение

Как правило, не требует пыльных работ.

Эксплуатация

Необходимо контролировать наличие средств на sim-карте, если на карте «закончатся деньги», система перестанет работать.

Ограничения по автономности работы

Очень маленький срок или высокая стоимость автономной работы от батареек.



LPWAN системы конкурентов

42/60

Средний ценовой уровень

В стоимость включается установка рядом с домом или в районе базовой передающей станции и ее эксплуатация.

Монтаж

Благодаря беспроводным технологиям, нет необходимости тянуть провода, но требуется развертывание базовой станции.

Эксплуатация

Передача данных со множества объектов зависит от работоспособности базовой станции и помеховой обстановки в не лицензируемом диапазоне частот 868 МГц. Очень узкий канал передачи данных не достаточный для передачи подробной статистики и удаленного обслуживания устройств.

Масштаб

Целесообразна установка только на целый дом, объект, населенный пункт и более, экономически не целесообразна и не возможна индивидуальная установка.



Wi-Fi от SAURES

- Уже есть в 90% частной и коммерческой недвижимости.
- За счет массовости - это самая дешевая беспроводная технология.
- Стабильный интернет-канал, не зависящий от надежности специализированных беспроводных базовых станций, отсутствие оплаты за связь.
- При использовании личного Wi-Fi нулевые вложения в инфраструктуру, автоматизация от одной квартиры до целого дома.
- Развернутая общественная сеть может использоваться в интересах жильцов повышая удобство инфраструктуры дома или поселка.
- Широкий канал передачи данных позволяющий удаленно обновлять внутреннее ПО и проводить сервисное обслуживание.

<https://ru.wikipedia.org/wiki/Wi-Fi>



NB-IoT от SAURES

- NB-IoT – это LTE для интернета вещей, которым оператором МТС покрыто 90% населенных пунктов России ([КАРТА ПОКРЫТИЯ](#))
- Дальность действия до 10 км от базовой станции сотового оператора в пределах городской застройки, автоматизация от одной квартиры до целого дома
- Не требуется установка собственных антенн и точек доступа, достаточно установить только контроллеры и счетчики и они сразу будут иметь выход в интернет
- Устройства работают от батарейки несколько лет
- Широкий канал передачи данных позволяющий удаленно обновлять внутреннее ПО и проводить сервисное обслуживание.

https://ru.wikipedia.org/wiki/NB_IoT



Подробное сравнение технологий

45/60

Технология	Wi-Fi (SAURES)	NB-IOT (SAURES)	LPWAN	GPRS	Проводные системы
Цена	Самая распространенная и дешёвая беспроводная технология; Отсутствие дополнительной абонентской платы.	Высокая стоимость: помимо покупки оборудования, требуется оплата услуг операторов связи (выполняет SAURES).	Средняя стоимость: Помимо установки оборудования на объектах учета, необходима установка базовой станции и ее обслуживание. Как правило с абонентской платой.	Средняя стоимость: помимо покупки оборудования, требуется регулярная оплата услуг операторов связи.	Высокая стоимость: дорогостоящий монтаж и материалы на организацию кабельных систем.
Монтаж	Монтаж может проводиться после введения объекта в эксплуатацию и после чистовой отделки помещений.	Монтаж может проводиться после введения объекта в эксплуатацию и после чистовой отделки помещений.	Монтаж может проводиться после введения объекта в эксплуатацию и после чистовой отделки помещений.	Монтаж может проводиться после введения объекта в эксплуатацию и после чистовой отделки помещений.	Требуется проектирование, монтаж на черновой стадии строительства.
Инфраструктура	Для передачи данных может использоваться Wi-Fi жильцов. При необходимости разворачивается общеподъездный Wi-Fi.	Необходимо учитывать доступность сотовой сети в месте установки	Необходима установка собственных базовых станций для обслуживания объекта	Необходимо учитывать доступность сотовой сети в месте установки	Требуется проектирование, монтаж на черновой стадии строительства.
Дальность передачи данных	Беспроводная до 100 метров от Wi-Fi точки доступа/роутера	Беспроводная до 10 км от базовой станции	Беспроводная до 10 км от базовой станции	Беспроводная до 5 км от базовой станции	Проводная до 1000 метров от концентраторов
Зависимость от электропитания, срок службы	Контроллер/счетчик работает до 6 лет на батарейках.	Контроллер/счетчик работает до 12 лет на батарейках.	Контроллер/счетчик работает до 12 лет на батарейках.	Контроллер/счетчик требует внешнего питания	Контроллер/счетчик требует внешнего питания
Эксплуатация	Технология передачи данных позволяет обновлять ПО и контролировать работоспособность дистанционно. Не требуются уникальные знания технологии, справится рядовой инженер.	Технология передачи данных позволяет обновлять ПО и контролировать работоспособность дистанционно. Не требуются уникальные знания технологии, справится рядовой инженер. Высокая надежность работы операторов сотовой связи.	В следствие нарушения работоспособности собственной базовой станции, может быть нарушен процесс передачи данных. Требуется узко специализированный инженер. Узкий канал передачи данных не позволяет удаленно обслуживать устройства.	Технология передачи данных позволяет обновлять ПО и контролировать работоспособность дистанционно. Не требуются уникальные знания технологии, справится рядовой инженер. Высокая надежность работы операторов сотовой связи.	Возможны механические повреждения проводов, проблемы с сетевым питанием. Требуется регулярное техническое обслуживание на месте установки.
Масштаб	Жилец многоквартирного дома может установить систему для личного пользования и не дожидаться решения общего собрания собственников дома.	Жилец многоквартирного дома может установить систему для личного пользования и не дожидаться решения общего собрания собственников дома.	Минимальный целесообразный масштаб внедрения - многоквартирный дом. Решение о внедрении будет приниматься общим собранием собственников.	Жилец многоквартирного дома может установить систему для личного пользования и не дожидаться решения общего собрания собственников дома.	Внедрение как в масштабе МКД, так и для персонального пользования потребует прокладки проводов. В заселенном доме - это не возможно.

The background features a light blue and white color scheme with a pattern of hexagons and circuit-like lines. Some hexagons are solid light blue, while others are white with a blue outline. The circuit lines are thin and grey, connecting various nodes and shapes. The overall aesthetic is clean and modern, suggesting a technological or scientific theme.

Некоторые проекты

[Больше проектов на нашем сайте](#)

Смарт-квартал Марьино, Москва

47/60

- Квартал района Марьино
- Официальный проект г. Москвы
- Выполнена установка Wi-Fi контроллеров для автоматизации сдачи показаний приборов учета воды на портал MOS.RU
- Использовался личный Wi-Fi жильцов
- <https://www.mos.ru/smartkvartal/>



Застройщик, Москва

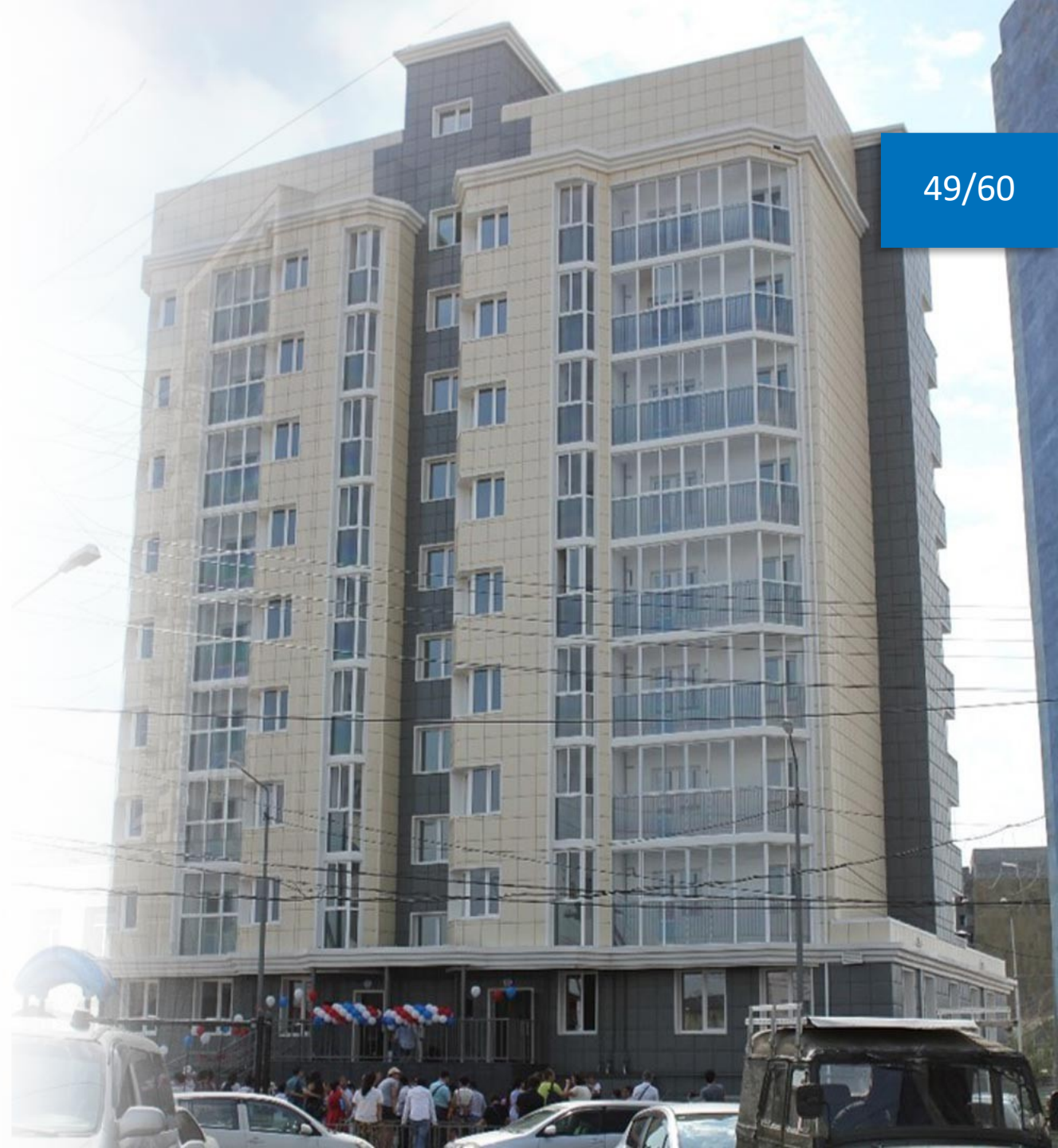
48/60

- Жилой дом, 21 этаж, 2 подъезда, 485 квартир
- Выполнен монтаж общедомовой Wi-Fi сети
- Выполнена установка 180 Wi-Fi контроллеров для автоматизации сбора показаний приборов учета воды и электроэнергии



ТСЖ, Якутск

- Жилой дом, 8 этажей, 1 подъезд, 64 квартиры
- Выполнен монтаж общедомовой Wi-Fi сети
- Выполнена установка 60 Wi-Fi контроллеров для автоматизации сбора показаний приборов учета воды, электроэнергии, газа, контроль температуры и протечки



ТСЖ, Москва

50/60

- Жилой дом, 9 этажей, 3 подъезда, 150 квартир
- Выполнен монтаж общедомовой Wi-Fi сети
- Выполнена установка 150 Wi-Fi контроллеров для автоматизации сбора показаний приборов учета воды



SPAR, Калининградская область

51/60

- Сеть магазинов
- Выполнена установка 30 Wi-Fi контроллеров для автоматизации сбора показаний приборов учета воды и электроэнергии
- Дополнительно контроллеры выполняют следующие функции: мониторинг работы технологического оборудования для приготовления (насосы, печи, холодильники), контроль потребления электроэнергии по группам потребителей



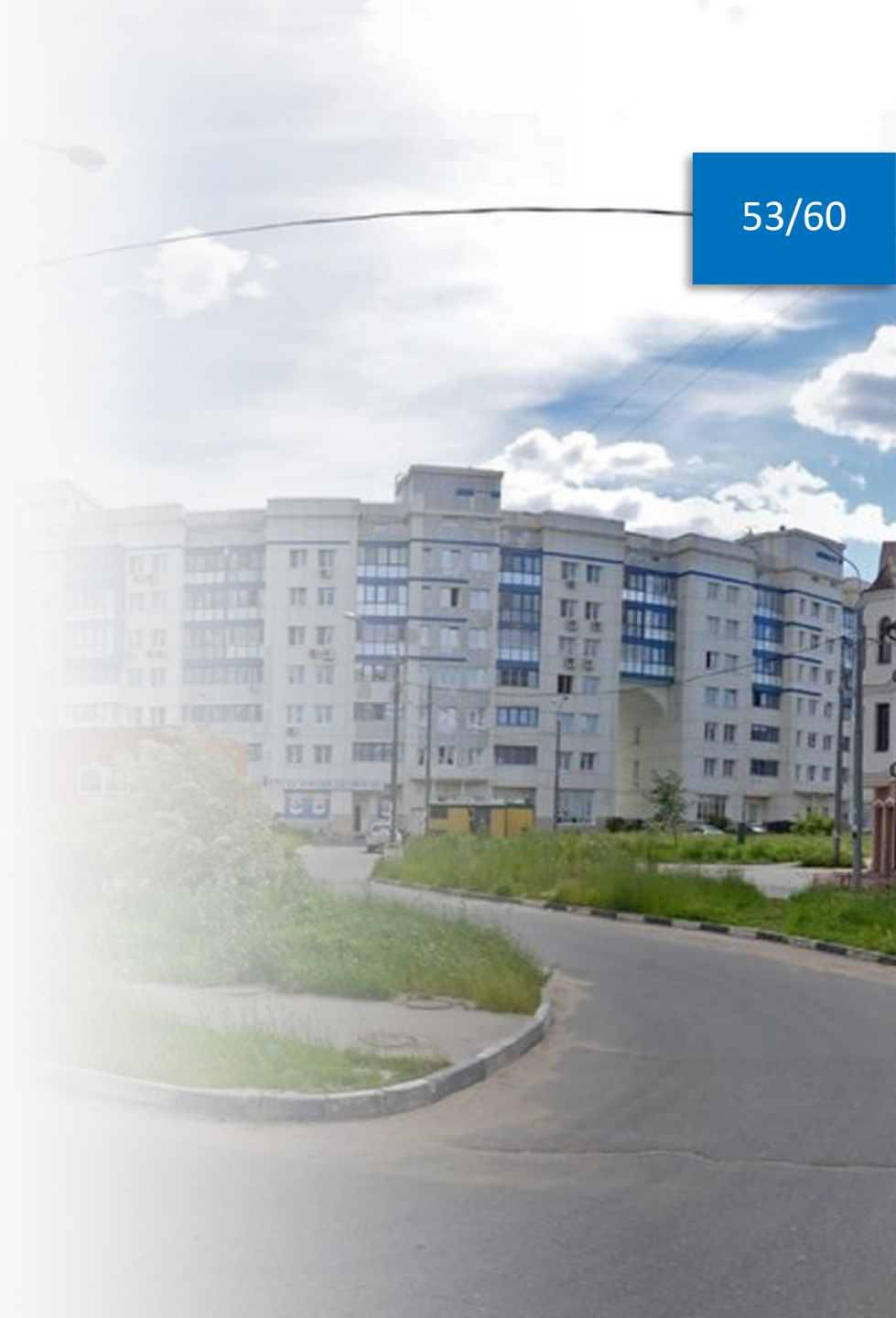
База отдыха, Уфа

- 14 коттеджей и 3 административных здания
- Выполнен монтаж системы контроля отопления, электро-обеспечения, температуры, протечки, утечки газа
- Выполнена установка 19 Wi-Fi контроллеров SAURES R2 и подключено около 100 датчиков по всей территории



ТСЖ, Красногорск

- Жилой дом, 7 этажей, 8 подъездов, 196 квартир
- Выполнен монтаж теплосчетчиков ИТЕЛМА БЕРИЛЛ RS-485
- Выполнена установка 8 NB-IoT контроллеров SAURES R6 для автоматизации сбора показаний приборов учета



УК, Москва

54/60

- Жилой дом, 14 этажей, 1 подъезд, 280 квартир
- Выполнена установка 112 NB-IoT контроллеров SAURES R6 для автоматизации сбора показаний приборов учета воды и электроэнергии
- Актуальность показаний в системе 15 минут



The background features a light blue and white color scheme with a technical, circuit-like aesthetic. It includes various hexagonal shapes, some with internal patterns, and thin lines representing circuit traces or data paths. The elements are scattered across the page, with a higher density in the top-left and bottom-right corners. A prominent hexagon with a blue-to-white gradient is located in the lower-right quadrant.

О компании

Общая информация

- ООО «САУРЕС»
- САУРЕС – Система Автоматического Учета РЕСурсов
- SAURES – System of Automatic Utilisation of RESources
- Зарегистрировано 26.07.2016
- ИНН 7727296410, ОГРН 1167746705235
- Вся продукция с НДС 20%
- Офис, разработка, производство и склад в Москве
- Более 100 уникальных товарных позиций в каталоге
- Более 100 дилеров и монтажных компаний в России
- Более 10000 единиц продукции всегда на складе
- Более 66000 устройств в облаке
- SAURES – зарегистрированная торговая марка и программное обеспечение

Профиль и специализация

Разрабатывает, производит, продает в России эффективные и простые решения для автоматизации частной и коммерческой недвижимости:

- Умные счетчики и контроллеры ресурсов (вода, тепло, газ, электричество)
- Датчики контроля параметров ресурсов и сред
- Системы защиты от протечек
- Системы дистанционного сбора данных со счетчиков и датчиков
- Механизмы контроля состояния инженерных систем
- Облачные сервисы интеграции и автоматизации
- АСКУВ, АСКУЭ
- КИП, КИПиА

Преимущества

58/60

- Сайт www.saures.ru в поисковых системах входит в TOP-5 по тематическим запросам
- Интернет-магазин на сайте с личным кабинетом покупателя B2C и B2B
- Дилерская сеть по всей России по продаже и монтажу
- Отлаженный канал закупки готовой продукции и электронных компонентов
- Собственная разработка новых продуктов
- Собственные сборочные производственные мощности с отлаженными процессами
- Пайка электронных блоков в России на одной из лучших автоматических линий
- Высокая посещаемость аккаунтов в соцсетях Youtube, ВКонтакте
- Использование глобальных мировых беспроводных технологий Wi-Fi и NB-IoT
- Диверсифицированный рынок сбыта
- Техническая поддержка и дистанционное обучение: видеоинструкции, схемы подключения, база знаний, закрепляющий обучающий курс с тестированием

SAURES

Интернет-магазин

Каталог продукции в PDF

Телефон: + 7 (495) 558-62-69

Почта: info@saures.ru

Сайт: <https://www.saures.ru>

Адрес: Москва, Малая Юшуньская, 1к1

График работы: пн-пт 10:00 – 19:00

Страницы в социальных сетях

 https://vk.com/saures_ru

 <https://www.youtube.com/saures>

Демонстрационный доступ в систему

Кабинет потребителя: <https://lk.saures.ru>

Кабинет компании: [ПО ЗАПРОСУ](#)

Мобильное приложение

